

L'étang communal et son cadre verdoyant et paisible

Le chemin creux construit et voulu par l'homme

Une voie traditionnelle de circulation dans les paysages de bocage.

Le Monument aux Morts inauguré le 11 novembre 1930

L'école communale

Ancienne école des filles, édifiée au début du XXème siècle pour remplacer une école dite «le petit grenier» qui devait accueillir une soixantaine de filles dans un local très étroit... de 45 m2. Une pépinière d'arbres fruitiers a été créée à proximité de la mairie, avec la participation des enfants de l'école communale.

La rue du lavoir

Cette rue fait référence à l'ancien lavoir du bourg qui fut utilisé jusque dans les années 1960. Le lavoir n'était pas seulement un bâtiment où les femmes lavaient le linge, c'était aussi un espace public ouvert, rempli de vie, de bruit et de « cancons ».

Les anciens abattoirs (sur le chemin du « Tourniquet »)

Un ancien commerce « multiservices » très particulier (propriété privée)

Après avoir remonté la rue du Tourniquet et avant de retrouver votre point de départ, sur votre gauche vous passez devant une habitation qui abritait, à la fin du XIXème siècle et au début du XXème siècle : boulangerie, café avec restauration, parfois « salon de coiffure » pour hommes (jusqu'en 1920) et salle de cinéma (dans les années 1950)...

Randonneurs, découvrez la commune de Faverolles en Berry autrement...

... avec ses paysages, son patrimoine et son histoire.

Empruntez les « parcours-découverte » en suivant les circuits fléchés.

Quelques panneaux explicatifs jalonnent le circuit.

Nous contacter

Téléphone : 02 54 40 42 11

E-mail : contact@faverollesenberry.com

Web : www.faverollesenberry.com

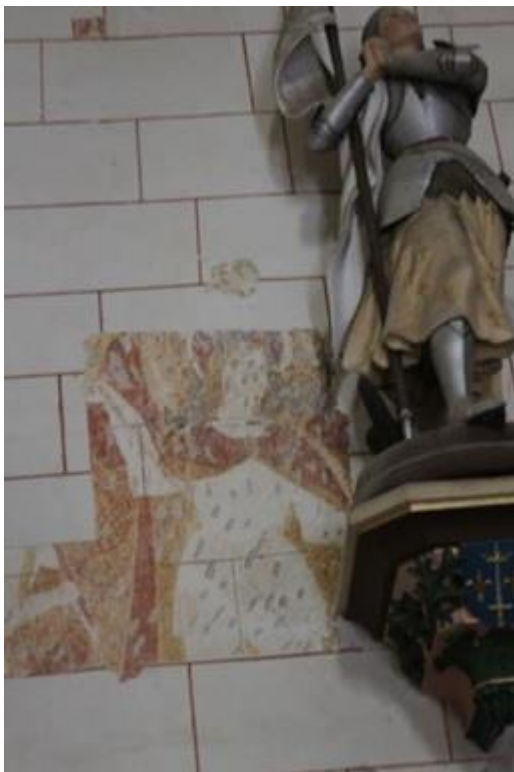


Faverolles en Berry – Indre

Circuit bleu - A :
3.2 km / Durée: 45min - 1h



Faverolles en Berry - Indre
2, rue de la Mairie
36360 Faverolles



Les différents points dignes d'intérêt...

L'église Notre Dame

Edifice classé monument historique en 1930. Cette église romane (XIème siècle) est une ancienne dépendance de la puissante abbaye bénédictine de Villeloin en Touraine. Vers la fin du XIIème siècle, furent reconstruits le chœur et son abside à 5 pans. A l'intérieur, la nef voûtée d'ogives flamboyantes (XV-XVIème siècles) comporte des traces de décors anciens. De nombreux nobles de la commune ont été inhumés dans cet édifice

La place de l'église, qui a connu jadis une croix en calvaire.

Le puits commun couvert en pierres de taille

L'épicerie multiservices et ses produits locaux

« Hommage à Benjamin Rabier »

Le buste de Benjamin Rabier

Benjamin Rabier né le 30 décembre 1864 à La Roche-sur-Yon, mort le 10 octobre 1939 à Faveroles en Berry, est un très célèbre auteur et illustrateur français de bande dessinée, qui s'est notamment rendu célèbre pour le dessin de La Vache qui rit, et pour le personnage du canard Gédéon.



[vue de l'église de Faveroles dans les années 1900 - 1910]

L'ancienne scierie et un superbe point de vue

Trottoirs et pieds de murs fleuris

« Planter plutôt que désherber » : une volonté de la commune.

La présence d'herbes sur les trottoirs empruntés n'est pas de la négligence. En octobre 2013, la commune a signé une chartre « Objectif Zéro pesticide » qui l'engageait à abandonner progressivement les produits phytosanitaires. En 2015, cet objectif a été atteint.

L'habitat troglodytique et les caves

Un exemple d'habitat troglodytique bien présent sur le territoire communal.

Cette petite maison, propriété communale, a encore abrité une famille de 6 personnes au début du XXème siècle.

